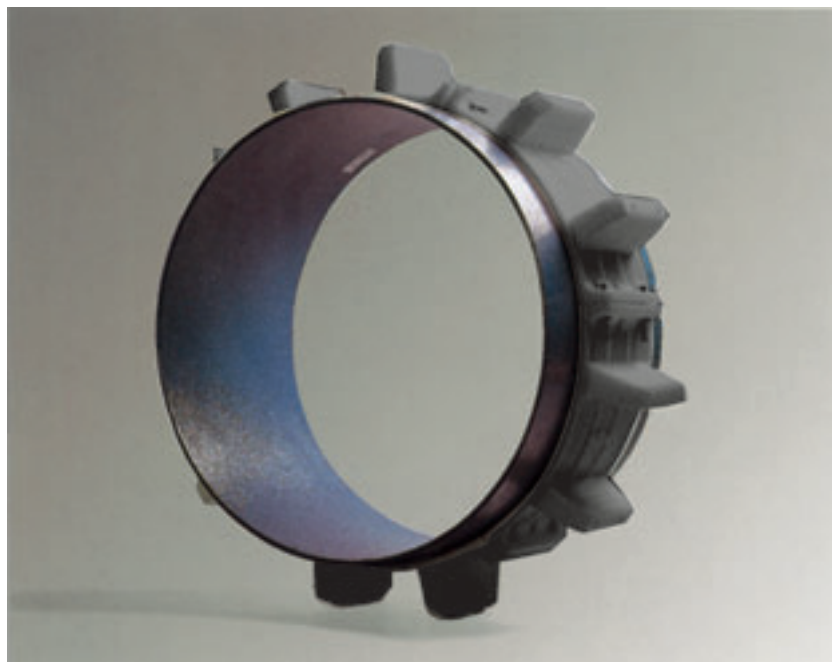


PSI опорные и центрирующие кольца тип RGV

Общая информация

При высокой весовой нагрузке
для труб с наружным диаметром
от 500 мм



Сегмент модели RGV отличается от модели MA наличием двух усиленных несущих поперечных рёбер в сегменте. Соединительные поперечные рёбра высотой 36 мм не обладают несущей функцией и служат только для соединения. RGV-сегменты для достижения необходимого наружного диаметра комбинируются с сегментами RGV 2.

Высокая статическая нагрузка и разносторонность – особые преимущества опорного кольца модели RGV. Подбор подходящего опорного кольца осуществляется по простой схеме:

Каждые 100 мм наружного диаметра трубы = 1 сегмент RGV

Каждые 50 мм наружного диаметра трубы = 1 сегмент RGV 2

Пример: наружный диаметр подводящей трубы 559 =
5 сегментов RGV + 1 сегмент RGV 2.

Необходимая высота поперечного ребра сегментов рассчитывается при помощи разницы диаметров подводящей и защитной труб. Пример расчета см. в PA/PE.

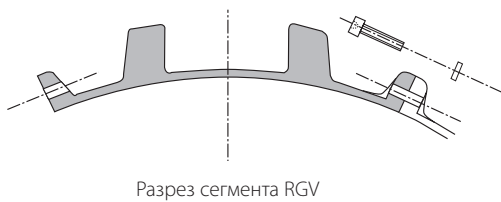
Монтаж производится посредством прилагаемых антикоррозийных болтов DIN 912 и гаек DIN 562.

Возможные варианты приведены в последующей таблице.

PSI опорные и центрирующие кольца тип RGV

Таблица для выбора

Модель	Высота ребра мм	Ширина мм	Количество сегментов	Количество болтов в сегменте
RGV 50	50,0	180,0	2	2 М 8 х 70
RGV 75	75,0	180,0	2	2 М 8 х 70
RGV 90	90,0	180,0	2	2 М 8 х 70
RGV 125	125,0	180,0	2	2 М 8 х 70
RGV 2 как половинный сегмент				



Номинальный диаметр мм		Наружный диаметр в мм		Количество сегментов		Болты количество и размеры
мм	цоль	мин.	мак.	RGV <i>halb</i>	RGV	
500	20	500	535		5	10 М 8 х 70
550	22	547	595	1	5	12 М 8 х 70
600	24	596	645		6	12 М 8 х 70
650	26	646	699	1	6	14 М 8 х 70
700	28	700	750		7	14 М 8 х 70
750	30	751	799	1	7	16 М 8 х 70
800	32	800	850		8	16 М 8 х 70
850	34	851	899	1	8	18 М 8 х 70
900	36	900	950		9	18 М 8 х 70
950	38	951	999	1	9	20 М 8 х 70
1000	40	1000	1075		10	20 М 8 х 70
1100	44	1090	1180		11	22 М 8 х 70
1200	48	1190	1290		12	24 М 8 х 70
1300	52	1291	1390		13	26 М 8 х 70
1400	56	1391	1490		14	28 М 8 х 70
1500	60	1491	1590		15	30 М 8 х 70
1600	64	1591	1690		16	32 М 8 х 70
1700	68	1691	1790		17	34 М 8 х 70
1800	72	1791	1890		18	36 М 8 х 70
1900	76	1891	1990		19	38 М 8 х 70
2000	80	1991	2100		20	40 М 8 х 70

Большие размеры по запросу.