

[Общая информация](#)

[Выбор типа](#)

[Заказ](#)

[Руководство по монтажу](#)

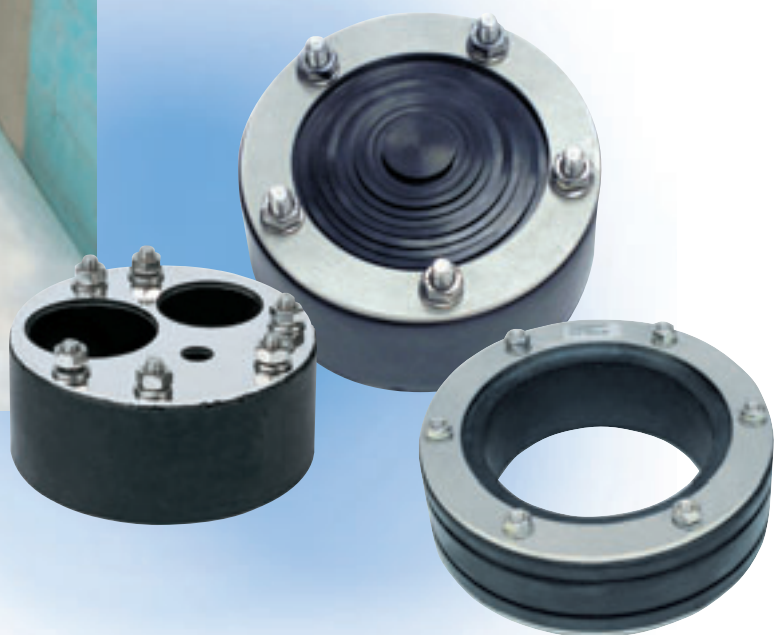
# **PSI** уплотнения кольцевых пространств **Компакт**

**Компакт Стандарт**

**Компакт особое исполнение**

**Компакт Вариа**

**Втулки**



**Комплектующие  
для трубопроводов**

# PSI уплотнения кольцевых пространств Компакт

## Общая информация

### Системы уплотнений

Уплотнительная вставка «Компакт» является оптимальным дополнением к кольцевым уплотнителям Линк Сиал. Идеально уплотняет трубопроводы различного назначения и кабели против напорных и безнапорных вод. Пластины из нержавеющей стали.

### Принцип

Резиновый элемент толщиной 40 мм вдавливается посредством двух металлических пластин в зазор между стенками отверстия и трубой. Таким образом, при помощи уплотнительной вставки «Компакт» пространство между подводящей и обсадной трубами становится герметичным.

### Модель «Компакт-Вариа 1.5»

Уплотнительная вставка «Компакт-Вариа» имеет широкий спектр применения – например, в качестве заглушки для подводящих труб или кабелей с диаметром от 18 до 65 мм. В модели «Компакт-Вариа» применяется технология «Мультидиаметр», то есть за счёт удаляемых слоёв резины (размер каждого слоя 5 мм) можно с точностью подогнать размер зазора (области уплотнения) под диаметр подводящей трубы. Уплотнительная вставка с технологией «Мультидиаметр» гарантирует герметичное уплотнение подводящих труб различного диаметра.

### Комплектующие

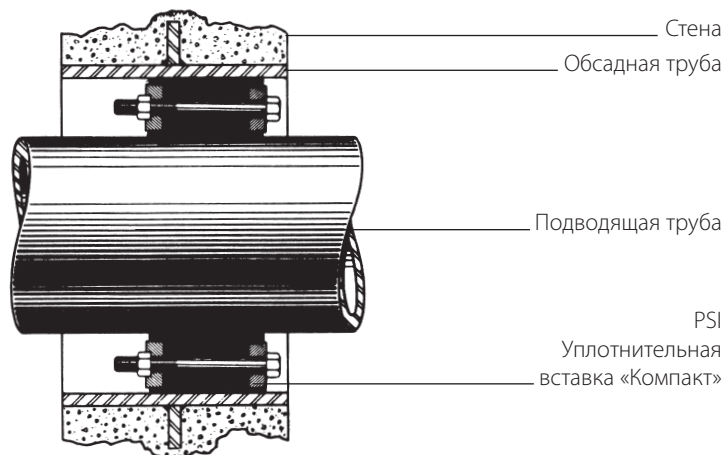
Пластиковые, стальные и фазоцементные втулки и КВ-эпоксидная смола

### Технические данные

	Компакт стандарт	Компакт FW	Компакт-Вариа 1.5	Компакт специальное исполнение
<b>Стальные пластины</b>	V2A	V2A	V2A	V2A, возможно VA4
<b>Закрытый вариант</b>	Стандарт	Стандарт	Стандарт	Стандарт
<b>Открывающийся (разделённый) вариант</b>	Да	Нет	Нет	Да
<b>Герметичность</b>	2,0 Бар	2,0 Бар	1,5 Бар	1,5 Бар
<b>КТW*</b>	Нет	Нет	Нет	По запросу
<b>Толщина резины</b>	40 мм	2 x 40 мм	40 мм	до ДУ 800 – 40 мм от ДУ 800 – 80 мм (ДУ отверстия, зазора)
<b>Качество резины</b>	EPDM	EPDM	Нитриловый каучук	EPDM
<b>Диапазон температур</b>	-30 °С до +120 °С	-30 °С до +120 °С	-30°С до +90°С	-30 °С до +120 °С
<b>ШОР</b>	45 ± 5°	40 ± 5°	50 ± 5°	50 ± 5°
<b>ДУ отверстия мин./макс.</b>	50 - 400 мм	125 - 400 мм	100 мм	30 - 2200 мм




\* КТW – разрешение на использование в системах водопровода в Германии.

### Разрез стенового отверстия с уплотнительной вставкой «Компакт».



# PSI уплотнения кольцевых пространств Компакт

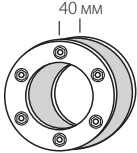
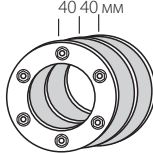
## Выбор типа

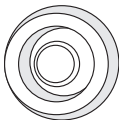
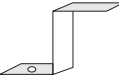

									
Отверстие или футляр	Подводящая туба в мм		V2A-пластины с болтами V2A		V2A-пластины разделённые с болтами V2A		Глухой VA-пластины с болтами VA		
	мм	от до	Обозначение	Артикул номер	количество/штук	Артикул номер	количество/штук	Артикул номер	количество/штук
50	6	12		*		*		*	
70	10	22			*		*		
70	24	32	Компакт	4-023- <b>22328</b>		4-023- <b>22518</b>		*	
70	32	41	Компакт	4-023- <b>22329</b>		4-023- <b>22519</b>			
80	20	28	Компакт	4-024- <b>22330</b>		4-024- <b>22520</b>		4-024- <b>22347</b>	
80	32	40	Компакт	4-024- <b>22331</b>		4-024- <b>22521</b>			
Компакт-Вариа 1.5 с технологией «Мультидиаметр»									
100	18	65		4-023- <b>22439</b>					
100	15	22		*		*		4-023- <b>22348</b>	
100	20	28	Компакт	4-023- <b>22380</b>		4-023- <b>22517</b>			
100	25	32	Компакт	4-023- <b>22651</b>		4-023- <b>22537</b>			
100	32	40	Компакт	4-024- <b>22332</b>		4-024- <b>22522</b>			
100	36	44	Компакт	4-024- <b>22333</b>		4-024- <b>22523</b>			
100	46	56	Компакт	4-024- <b>22334</b>		4-024- <b>22524</b>			
100	55	65	Компакт	4-023- <b>22335</b>		4-023- <b>22525</b>			
119 (KG DN 125)	45	54	Компакт	4-023- <b>22394</b>		*		*	
119 (KG DN 125)	55	64	Компакт	4-023- <b>22395</b>		*			
119 (KG DN 125)	70	77	Компакт	4-023- <b>22396</b>		*			
125	55	64	Компакт	4-024- <b>22336</b>		4-024- <b>22526</b>		4-023- <b>22349</b>	
125	70	78	Компакт	4-024- <b>22337</b>		4-024- <b>22527</b>			
150	46	54	Компакт	4-023- <b>22656</b>		*		4-024- <b>22350</b>	
150	56	66	Компакт	4-023- <b>22657</b>		*			
150	69	78	Компакт	4-023- <b>22463</b>		*			
150	79	91	Компакт	4-024- <b>22338</b>		4-024- <b>22528</b>			
150	85	94	Компакт	4-023- <b>22382</b>		*			
150	98	110	Компакт	4-024- <b>22339</b>		4-024- <b>22529</b>			
191 (KG DN 200)	106	115	Компакт	4-023- <b>22397</b>		*		*	
191 (KG DN 200)	117	126	Компакт	4-023- <b>22398</b>		*			
191 (KG DN 200)	132	141	Компакт	4-023- <b>22399</b>		*			
200	88	103	Компакт	4-023- <b>22658</b>		*		4-024- <b>22351</b>	
200	108	115	Компакт	4-024- <b>22340</b>		4-024- <b>22530</b>			
200	116	126	Компакт	4-024- <b>22341</b>		4-024- <b>22531</b>			
200	132	141	Компакт	4-024- <b>22342</b>		4-024- <b>22532</b>			
200	135	144	Компакт	4-023- <b>22384</b>		*			
200	150	160	Компакт	4-023- <b>22652</b>		*			
250	135	144	Компакт	4-023- <b>22464</b>		*			
250	150	159	Компакт	4-023- <b>22465</b>		*		*	
250	157	162	Компакт	4-024- <b>22343</b>		4-023- <b>22533</b>			
250	168	181	Компакт	4-024- <b>22344</b>		4-024- <b>22534</b>			
250	178	187	Компакт	4-023- <b>22386</b>		*			
250	197	202	Компакт	4-023- <b>22653</b>		*			
250	204	210	Компакт	4-023- <b>22654</b>		*			
300	178	187	Компакт	4-023- <b>22466</b>		*			
300	193	204	Компакт	4-024- <b>22345</b>		4-024- <b>22535</b>		*	
300	218	226	Компакт	4-024- <b>22346</b>		4-024- <b>22536</b>			
350	224	233	Компакт	4-023- <b>22468</b>		*		*	
350	249	258	Компакт	4-023- <b>22469</b>		*			
350	270	282	Компакт	4-023- <b>22656</b>		*			
400	270	280	Компакт	4-023- <b>22477</b>		4-023- <b>22478</b>		*	
400	279	288	Компакт	4-023- <b>22470</b>		*			
400	304	313	Компакт	4-023- <b>22471</b>		*			
400	314	323	Компакт	4-023- <b>22472</b>		*			
400	320	330	Компакт	4-023- <b>22480</b>		4-023- <b>22481</b>			

Особое исполнение. Под заказ.

# PSI уплотнения кольцевых пространств Компакт для KMR-труб

## Выбор типа

Отверстие или футляр	Подводящая труба в мм		Обозначение	 V2A- пластины с болтами V2A Ширина резины 40 мм		 V2A- пластины с болтами V2A Ширина резины 2 x 40 мм	
	мм	от		до	Артикул номер	количество/штук	Артикул номер
150	69	78	Компакт	4-023- <b>22463</b>		4-023- <b>22485</b>	
150	85	94	Компакт	4-023- <b>22382</b>		4-023- <b>22388</b>	
200	108	115	Компакт	4-024- <b>22340</b>		4-023- <b>22389</b>	
200	119	128	Компакт	4-023- <b>22383</b>		4-023- <b>22390</b>	
200	135	144	Компакт	4-023- <b>22384</b>		4-023- <b>22391</b>	
250	135	144	Компакт	4-023- <b>22464</b>		4-023- <b>22486</b>	
250	150	159	Компакт	4-023- <b>22465</b>		4-023- <b>22487</b>	
250	156	165	Компакт	4-023- <b>22385</b>		4-023- <b>22392</b>	
250	168	181	Компакт	4-024- <b>22344</b>		4-023- <b>22488</b>	
250	178	187	Компакт	4-023- <b>22386</b>		4-023- <b>22393</b>	
300	178	187	Компакт	4-023- <b>22466</b>		4-023- <b>22489</b>	
300	198	207	Компакт	4-023- <b>22467</b>		4-023- <b>22490</b>	
350	224	233	Компакт	4-023- <b>22468</b>		4-023- <b>22491</b>	
350	249	258	Компакт	4-023- <b>22469</b>		4-023- <b>22492</b>	
400	279	288	Компакт	4-023- <b>22470</b>		4-023- <b>22493</b>	
400	304	313	Компакт	4-023- <b>22471</b>		4-023- <b>22494</b>	
400	314	323	Компакт	4-023- <b>22472</b>		4-023- <b>22495</b>	

Описание	Количество/штук	Отверстие или футляр в мм	Диаметр подводящей трубы в мм	Артикул номер
 Резиновое защитное кольцо		DN 70	18-32	4-012- <b>22800</b>
		DN 80	30-40	4-012- <b>22801</b>
		DN 80	42-50	4-012- <b>22802</b>
		DN 90	32-42	4-012- <b>22803</b>
		DN 90	42-54	4-012- <b>22809</b>
		DN 100	8-20	4-012- <b>22804</b>
		DN 100	25-40	4-012- <b>22805</b>
		DN 100	40-56	4-012- <b>22806</b>
		DN 100	56-66	4-012- <b>22807</b>
		DN 120	60-75	4-012- <b>22808</b>
 Защита от смещения для М6 и М8		DN 50 bis 200		4-023- <b>22650</b>
 Эпоксидная смола для консервации отверстий. 2 составляющих. Вместе 1,1 кг.				4-015- <b>S22005</b>

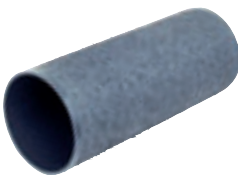


Отправил:

Дата и подпись

# PSI уплотнения кольцевых пространств Компакт

## Заказ

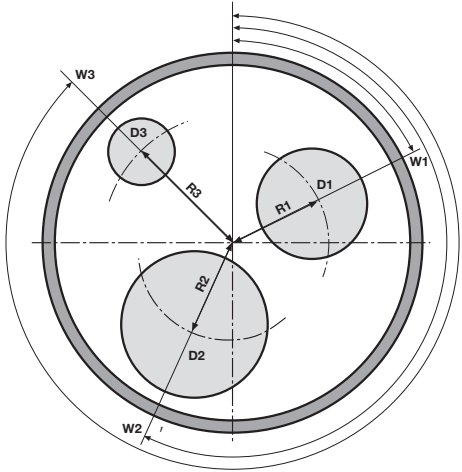
### Комплектующие

Описание	Количество/штук	Внутренний диаметр в мм	Наружный диаметр в мм	Длина в мм	Артикул номер
<b>Втулка. Пластик</b> 		50	54	400	4-014-22700
		60	65	400	4-014-22701
		70	75	400	4-014-22702
		80	85	400	4-014-22703
		90	95	400	4-014-22704
		100	106	400	4-014-22705
		125	131	400	4-014-22718
		150	160	400	4-014-22707
		200	210	400	4-014-22712
<b>Усиленные стенки</b>		82	90	400	4-014-22708
		100	110	400	4-014-22709
		250	280	400	4-014-22711
 <b>Втулка с влитой муфтой и уплотнением</b>		<b>Внутренний диаметр в мм</b>	<b>Внутренняя муфта в мм</b>	<b>Длина в мм</b>	
		100	110	500	4-014-22699
<b>Опалубка из пластика</b> 		<b>Внутренний диаметр втулки в мм</b>			
			60		*
			80		*
			100		4-014-22713
			125		4-014-22714
			150		4-014-22715
			200		4-014-22716
		250		4-014-22717	

Другие материалы по запросу.

### Компакт – особое исполнение

Исполнение	<input type="checkbox"/> Закрытое	<input type="checkbox"/> Разделённое
Резина	<input type="checkbox"/> Стандарт	<input type="checkbox"/> Тепло <input type="checkbox"/> Нитрил
Пластина	<input type="checkbox"/> Стандарт	<input type="checkbox"/> Большой фланец
	<input type="checkbox"/> V2A	<input type="checkbox"/> V4A
Размеры уплотнения	Внутренний диаметр отверстия/трубы _____ мм	
	Наружный диаметр трубы 1 _____ мм	
При необходимости	Наружный диаметр трубы 2 _____ мм	
	Наружный диаметр трубы 3 _____ мм	
Подводящей трубы	Радиус R Угол W _____	



## PSI уплотнения кольцевых пространств Компакт

# Инструкция по монтажу

Уплотнение состоит из 1 резиновой части, 2 пластин и соответствующего числа болтов и гаек.



Очистить отверстие.

Мы рекомендуем также нанести соответствующее покрытие.



Вставить уплотнение в отверстие и завести в него трубу. В случае установки после прокладки трубы – «одеть» уплотнение на трубу.



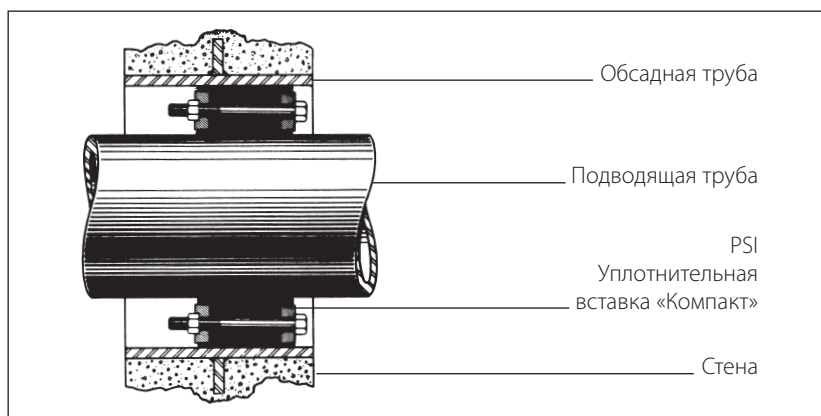
Гайки закручивать **по часовой стрелке**. Закручивать каждую **несколько раз** и через 2 часа повторить.

### Внимание:

Гайки должны затягиваться индивидуально и быть доступны после монтажа.



Максимальный момент затяжки	Болты
5 Нм	M6
10 Нм	M8
15 Нм	M10
20 Нм	M12



## PSI уплотнение модели «Компакт-Вариа 1.5»

# Инструкция по монтажу

В модели «Компакт-Вариа» применяется технология «Мультидиаметр», то есть за счёт продавливаемых при помощи отвёртки и удаляемых при помощи ножа слоёв резины (размер каждого слоя 5 мм) можно с точностью подогнать размер зазора под диаметр подводящей трубы.



**Выдавить центральный сердечник.**



**Резиновые полоски при помощи отвёртки ...**



**... продавить назад**



**Остатки легко надрезать ...**



**... и резиновые полоски оторвать**

### Пример:

Для подводящей трубы ДУ 32 удаляются внутренний 20 мм - й сердечник и три следующих кольца по 5 мм, новое отверстие размером 35 мм оптимально подходит для подводящей трубы ДУ 32 мм.

# PSI уплотнения кольцевых пространств

## Проходки. Различные системы.



Компакт типа „FW“ 2x40  
для высоких температур



Компакт с множеством  
отверстий.  
Также разделённый



Компакт Вариа 1,5



Компакт Глухой



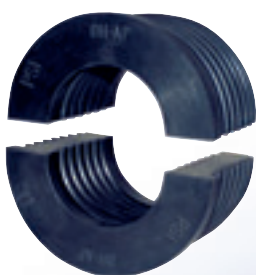
Компакт Плюс



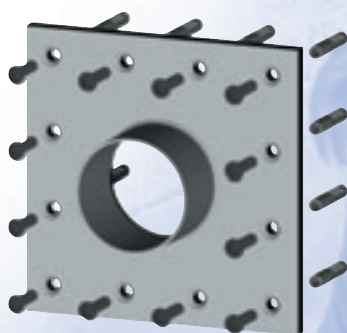
Комби С.Р.  
для кабеля



Втулки из стали,  
фазацемента и пластика



Уплотняющий  
сердечник без металла



Втулка предварительного монтажа  
V2A. Возможны цельный  
и разделённый варианты



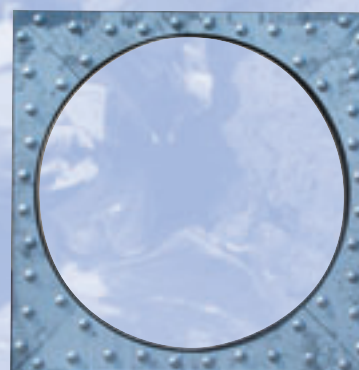
Уплотнения для строительства с  
уплотнительной прокладкой



Линк Сиал



Уплотняющая  
масса Storaq



Компакт особое  
исполнение